



مهندسين مشاور داهه

تاريخ تاسيس سال ۱۳۶۰

عضو جامعه مهندسان مشاور ايران
دارنده رتبه يك معماری و سازه
دارنده گواهي ISO ۹۰۰۱ : ۲۰۱۵

نوع فعاليت های اجرائی شرکت :

کارخانجات سیمان

کارخانجات مواد غذایی

مجتمع های مسکونی

مجتمع های اداری و تجاری

مجموعه های فرهنگی و ورزشی

تاسيسات آب و فاضلاب

تعداد طرح های اجرا شده توسط شرکت :

۶۸ طرح

بسمه تعالی

شرکت مهندسین مشاور داهه (سهامی خاص) در سال ۱۳۶۰ براساس بخشنامه های جدید سازمان مدیریت و برنامه ریزی کشور تاسیس و صلاحیت آن در رشته های سازه و معماری و تاسیسات تایید گردیده است. این شرکت با توجه به تجربیات گذشته در طراحی و نظارت بر اجرای پروژه های مختلف موفق به کسب گواهینامه صلاحیت از سازمان مدیریت و برنامه ریزی کشور در گرایش های زیر شده است :

- رتبه ۱ تخصص سازه
- رتبه ۱ تخصص ساختمانهای مسکونی، تجاری، اداری، صنعتی و نظامی
- رتبه ۳ تخصص ساختمان های آموزشی، ورزشی، بهداشتی و درمانی
- رتبه ۳ تاسیسات آب و فاضلاب

حاصل عملکرد ۳۴ ساله این مهندسین مشاور از بدو تاسیس انعقاد بیش از ۶۰ قرارداد طراحی و نظارت طرحهای ساختمانی با ارگانهای دولتی و بخش خصوصی بوده است. با توجه به استقرار سیستم مدیریت کیفیت و تعهد به اجرای آن و امکانات تخصصی و رایانه ای و بیش از ۶۰ نفر نیروی انسانی متخصص کلیه طرح ها با موفقیت تحقق یافته اند .

این مجموعه آمادگی خود را جهت ارائه خدمات مهندسی و مشاوره در زمینه های پروژه های اداری ، مسکونی ، صنعتی ، خدماتی و رفاهی ، سازه های مختلف ، تاسیسات زیربنائی و تاسیسات آب و فاضلاب براساس استانداردهای داخلی و بین المللی اعلام می دارد تا در حد توان در طرح های معماری و عمرانی شرکت جوید

با تقدیم احترام

مهندسین مشاور داهه



شماره: ۹۱۶۱۶
تاریخ: ۱۳۹۲/۱۰/۰۱



گواهینامه صلاحیت خدمات مشاوره

جناب آقای اسد برادران ابراهیمی
مدیرعامل محترم شرکت مهندسی مشاور داهه
شماره ثبت: ۴۳۴۱۳

با استناد به مصوبه شماره ۲۰۶۳۷/ت/۲۸۳۳۷-هـ مورخ ۱۳۸۳/۴/۲۳ هیأت محترم وزیران و با توجه به احراز شرایط لازم و تایید صلاحیت آن شرکت در سامانه جامع تشخیص عوامل نظام فنی اجرایی، به این وسیله صلاحیت آن شرکت برای انجام خدمات مشاوره از تاریخ صدور این گواهینامه تا پایان دوره ارزشیابی و حداکثر تا تاریخ ۱۳۹۶/۰۷/۱۵ اعلام می‌گردد.

شناسه ملی شرکت: ۱۰۱۰۰۸۸۷۷۴۹
خواهشمند است برای مشاهده جزئیات گواهینامه صادره به پایگاه
<http://sajar.mporg.ir> مراجعه فرمایید.

رعایت قانون برگزاری مناقصات، موضوع ابلاغیه شماره ۱۳۰۸۹۰ مورخ ۱۳۸۳/۱۱/۱۷ رئیس مجلس شورای اسلامی،
این نامه‌های اجرایی مربوطه و ظرفیت کاری مجاز در زمان ارجاع کار توسط آن شرکت ضروری است.

محمدمهدی رحمتی
معاون نظارت راهبردی

• هرگونه تغییر در ارکان و سهام شرکت و اطلاعات امتیازآور (مدیرعامل، هیأت مدیره و کارکنان امتیازآور)، باید حداکثر ظرف مدت سه ماه در سامانه ساجات (<http://sajat.mporg.ir>) ثبت و ارسال شود.
• هر قرارداد جدید حداکثر ظرف مدت سه ماه پس از انعقاد قرارداد و صورت وضعیت‌های جدید پس از تایید کارفرما باید در سامانه ساجات ثبت شود، تا امتیاز آنها هنگام تشخیص صلاحیت دوره بعد و آزادسازی ظرفیت منظور شود.

در صورت مغایرت مطالب این گواهینامه با اطلاعات موجود در پایگاه <http://sajar.mporg.ir>، اطلاعات پایگاه اصالت دارد.

به مندرجات پشت صفحه گواهینامه توجه فرمایید.

ش. ۱۱۶۱۷۳



جامعه مهندسان مشاور ایران
Iranian Society of Consulting Engineers



گواهینامه عضویت Certificate Of Membership

نام شرکت: Company Name:
داهه Dahe

تاریخ تأسیس: Date of Establishment:
۶۰/۱۰/۲۶ 1982

تاریخ عضویت: Date of Membership:
۶۷/۰۷/۱۷ 1982

شماره عضویت: Registration Number:
۲۲۲۲ 2222

عضو گروه های تخصصی: Membership Groups :
معماری Architectural

Chairman

سرپرست شورای مدیریت
عطاالله آیت اللهی

شماره: ۹۱۶۱۶
تاریخ: ۱۳۹۲/۱۰/۰۱
پوسته:



معاونت برنامه ریزی و نگاشت راهبردی رئیس جمهور

گواهینامه صلاحیت خدمات مشاوره

جناب آقای اسد برادران ابراهیمی
مدیرعامل محترم شرکت مهندسی مشاور داهه
شماره ثبت: ۴۳۴۱۳

شناسه ملی ۱۰۱۰۰۸۸۷۷۴۹

با استناد به مصوبه شماره ۲۰۶۳۷/ت/۲۸۳۳۷-هـ مورخ ۱۳۸۳/۴/۲۳ هیأت محترم وزیران و با توجه به احراز شرایط لازم و تایید صلاحیت آن شرکت در سامانه جامع تشخیص عوامل نظام فنی اجرایی، به این وسیله صلاحیت آن شرکت برای انجام خدمات مشاوره به شرح زیر اعلام می‌گردد.

| | | |
|--------|---|---------------------|
| پایه ۱ | تخصص سازه | با تعداد ۶ کار مجاز |
| پایه ۱ | تخصص ساختمانهای مسکونی، تجاری، اداری، صنعتی و نظامی | با تعداد ۶ کار مجاز |
| پایه ۳ | تخصص ساختمانهای آموزشی، ورزشی، بهداشتی و درمانی | با تعداد ۴ کار مجاز |
| پایه ۳ | تخصص تأسیسات آب و فاضلاب | با تعداد ۴ کار مجاز |

رعایت مفاد قانون برگزاری مناقصات به شماره ۱۳۰۸۹۰ مورخ ۱۳۸۳/۱۱/۱۷ این نامه های اجرایی مربوطه و ظرفیت کاری مجاز در زمان ارجاع کار توسط آن شرکت ضروری است.

محمد مهدی رحمتی
معاون نظارت راهبردی

این گواهینامه از تاریخ صدور تا پایان دوره ارزشیابی و حداکثر تا تاریخ ۱۳۹۶/۰۷/۱۵ معتبر می باشد.

• هرگونه تغییر در ارکان و سهام شرکت و اطلاعات امتیازآور (مدیرعامل، هیأت مدیره و کارکنان امتیازآور)، باید حداکثر ظرف سه ماه در سامانه ساجات (<http://sajat.mporg.ir>) ثبت شود.
• هر قرارداد جدید حداکثر ظرف سه ماه پس از انعقاد قرارداد و صورت وضعیت های جدید پس از تایید کارفرما باید در سامانه ساجات ثبت شود، تا امتیاز آنها هنگام تشخیص صلاحیت دوره بعد و آزادسازی ظرفیت منظور شود.

در صورت مغایرت مطالب این گواهینامه با اطلاعات موجود در پایگاه <http://sajar.mporg.ir>، اطلاعات پایگاه اصالت دارد.

به مندرجات پشت صفحه گواهینامه توجه فرمایید.

TUV NORD

گواهینامه

سیستم مدیریت مبتنی بر

ISO 9001: 2015 - NACI

مطابق با روش های اجرایی TÜV NORD Iran گواهی می نماید که:



شرکت مهندسی مشاور داهه
تهران، میرداماد، خیابان انوار شگرف، بن بست یکم، شماره ۲

سیستم مدیریت را در پیروی از استاندارد بالا برای دامنه کاربرد تشریح شده در زیر، بکار می گیرد

ارائه خدمات طراحی و مهندسی مشاور در پروژه های معماری، سازه و عمرانی

| | | | |
|----------------------|----------------|------------------------------|------------|
| شماره ثبت گواهینامه: | IR 100 15/0087 | پایان اعتبار گواهینامه قبلی: | 2018-06-21 |
| شماره گزارش ممیزی: | 100 IR 3691 | دارای اعتبار از تاریخ: | 2018-07-10 |
| | | دارای اعتبار تا تاریخ: | 2021-06-21 |
| | | تاریخ نخستین صدور گواهینامه: | 2015 |

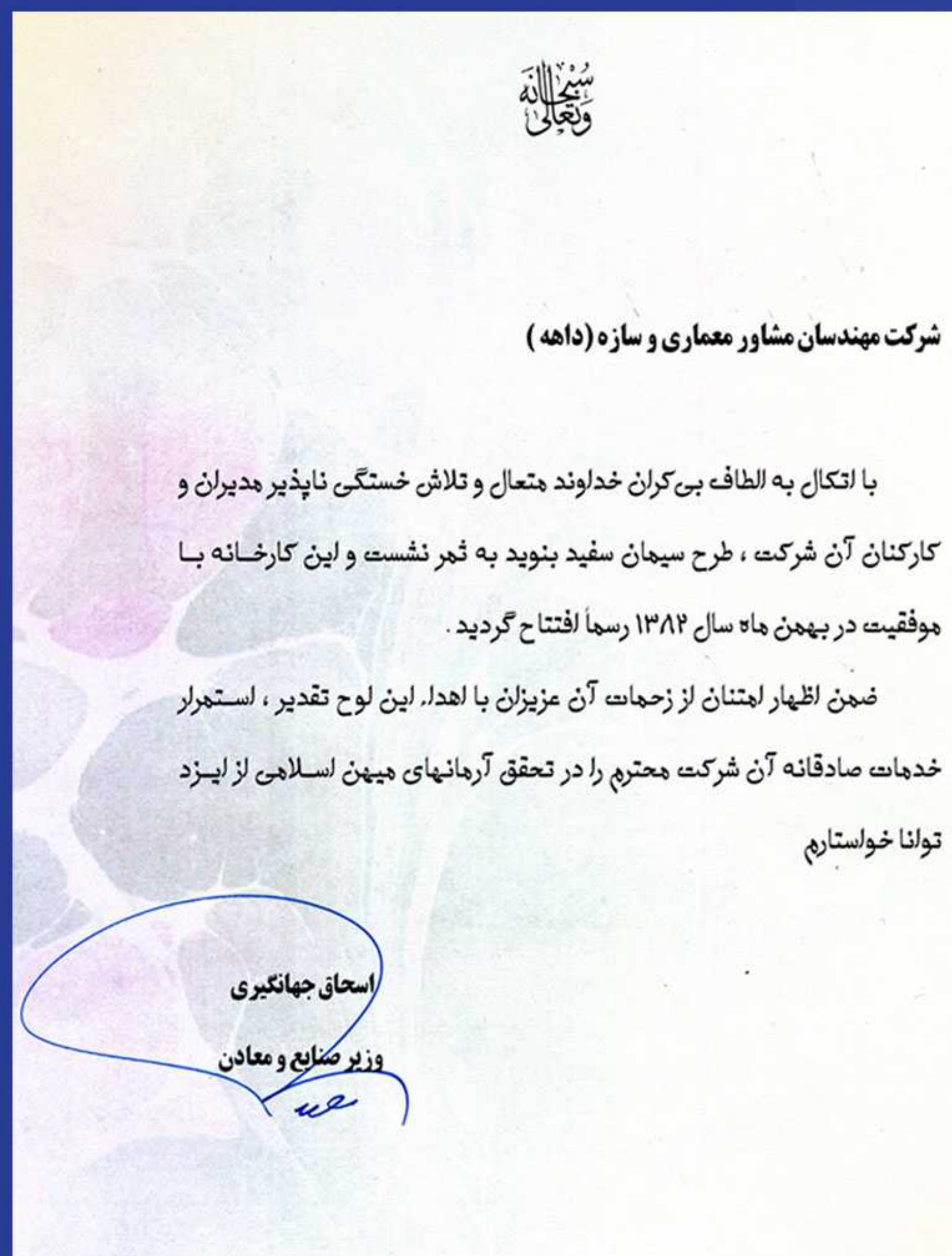
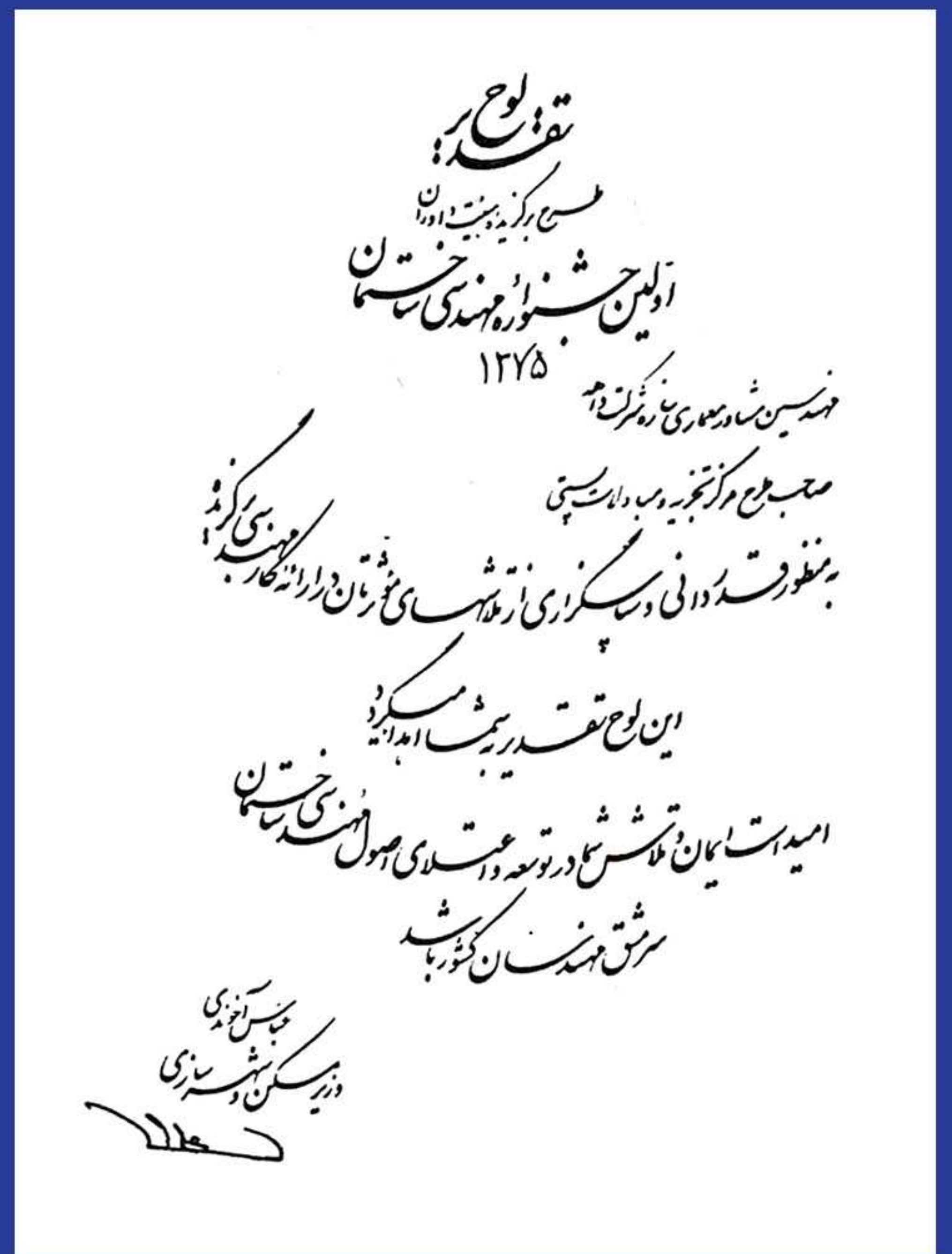
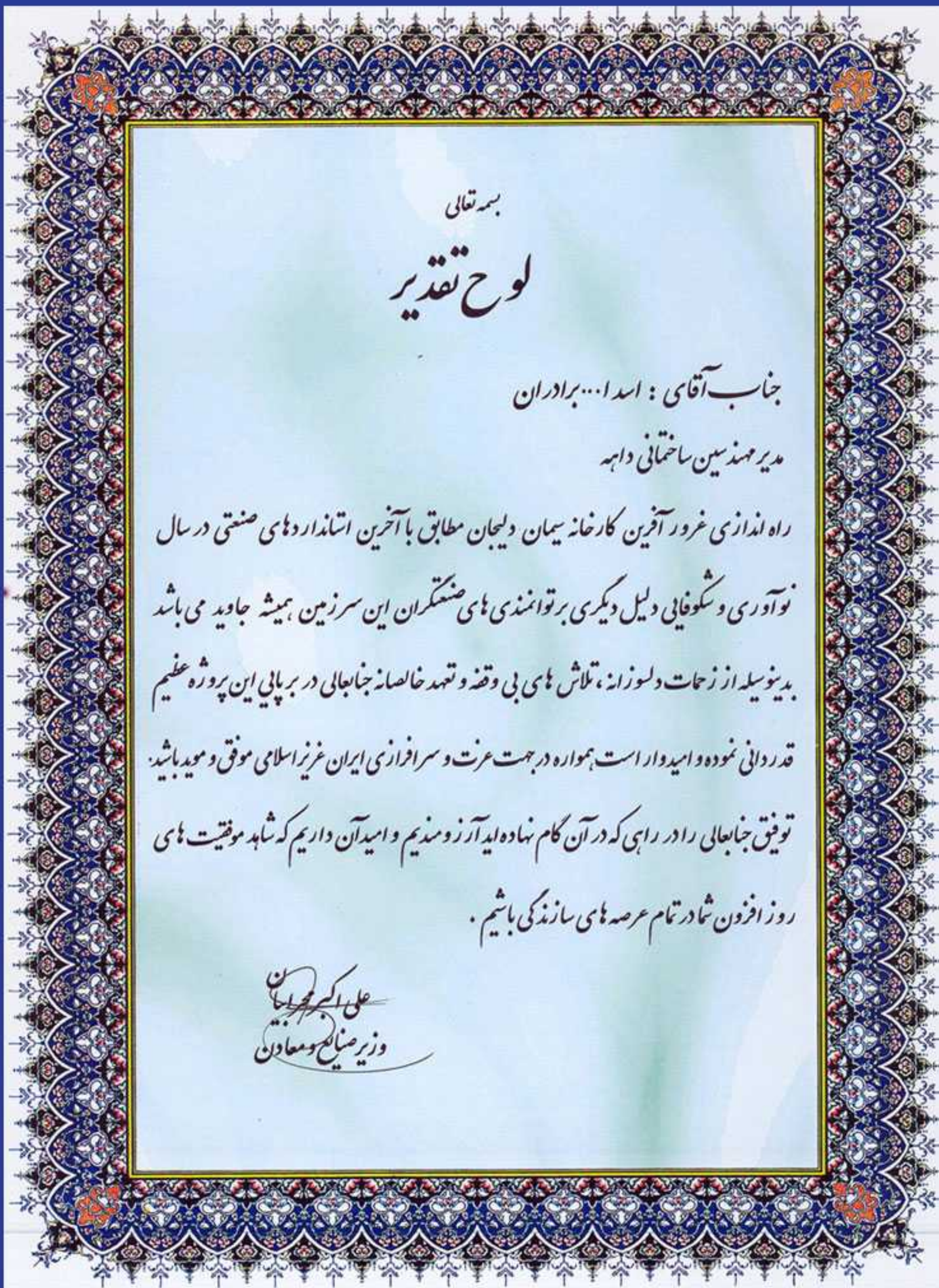
M.A.Ahmadi

مسرح صدور گواهینامه در
TUV NORD Iran

صدور این گواهینامه مطابق با روش های اجرایی ممیزی و صدور گواهینامه TÜV NORD Iran انجام شده است و ممیزی های مراجعه مقرر را به همراه خواهد داشت.

شرکت مشارکتی توف توره ایران
تهران، خیابان سهروردی شمالی، خیابان فیروزه، پلاک ۲۲، ساختمان فیروزه، طبقه پنجم، واحد ۴





جناب آقای مهندس برادران
مدیرعامل محترم شرکت ساختمانی داهه

عرصه صنعت، توسعه و سعادت نسل های آینده، مرهون تلاش و زحمات بی دریغ و مجدانه افرادی است که خود را متعهد به این مملکت و نظام دانسته و با گام های ارزنده ای که در این مسیر بر می دارند زمینه ساز استقلال و آسایش آیندگان می شوند.

ایمان و اراده شما در سال اقتصاد، فرهنگ و عزم ملی با مدیریت جهادی، باعث شد تا پروژه آهک شرکت سیمان کردستان در مدت زمانی مناسب و کیفیتی عالی به بهره برداری رسیده و برگ زرینی دیگر در نظام مقدس جمهوری اسلامی ایران رقم بخورد.

به پاس این همت عالی و تلاش بی وقفه، این لوح تقدیر در کمال افتخار تقدیم حضور ارزشمندتان می گردد.

به امید اینکه در سایه امن الهی همواره موفق و پیروز باشید.

علی محمد پارسایی جهرمی
مدیر عامل

بِسْمِ اللّٰهِ الرَّحْمٰنِ الرَّحِیْمِ
اَبْرارِ الْاَنْسَاءِ الْاِمَامَتِی
لوح سپاس

شرکت سیمان سپاهان
SEPAHAN CEMENT CO.

ولادت فرخنده و با سعادت یگانه منجی عالم بشریت، حضرت مهدی موعود «عج» بر شما مبارکباد.

مدیریت محترم شرکت داهه
با سلام

پس از حمد و ستایش خدا و با درود و صلوات بر محمد و آل محمد (ص) بدینوسیله بر اساس ارزشیابی صورت گرفته در رابطه با عملکرد پیمانکاران و مشاورین در مرداد ماه سال جاری و بر اساس تحقق درصد پیشرفت عملیات اجرائی مورد انتظار در ماه مورد نظر و بر اساس عملکرد آن مشاور محترم در ماه مورد نظر بعنوان مشاور رتبه اول شناخته شده اید.

ایمان و افاق دارد که با تداوم عملکرد مطلوب تا راه اندازی پروژه بعنوان یکی از همکاران ارزشمند و تلاشگر شرکت سیمان سپاهان همواره در تحقق پیشرفت کار مورد انتظار از هرگونه تلاشی در سرعت بخشیدن در انجام تعهدات و رسیدن به نقطه مطلوب و راه اندازی طرح در CPM زمانی مصوب مدیریت دریغ نخواهید نمود.

سید مرتضی سانی
مدیر عامل

واللهین چاه و فیضان نهم بین

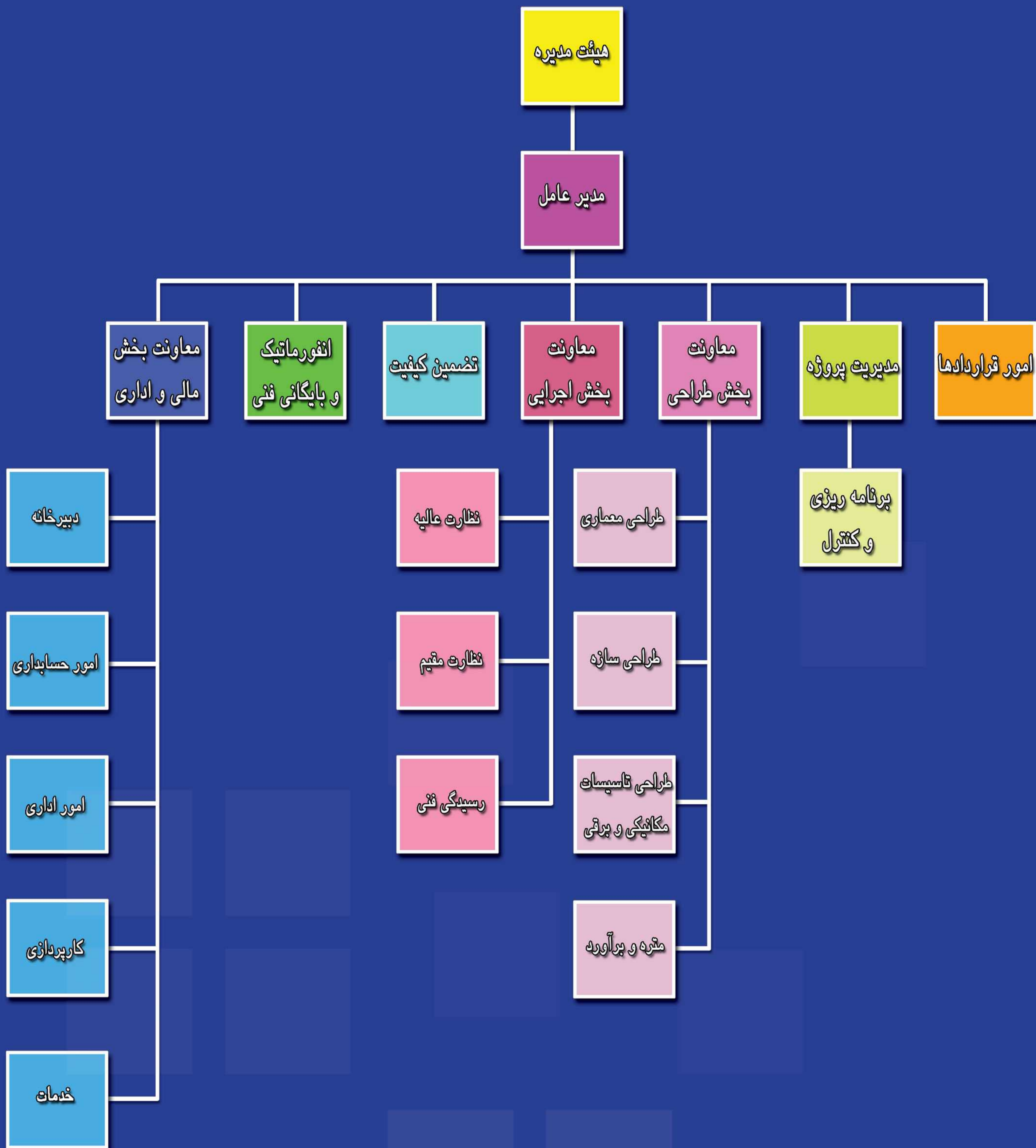
جناب آقای مهندس اسد برادران لاهیجی
مدیرعامل محترم شرکت مهندسی مشاور مهندسی واحد

تماشای بی شائبه و بیمانند مدیریت، کارکنان و کلیه دست اندرکاران آن شرکت محترم، در اجرای مطلوب پروژه میانگرددستان و آقازهر و برداری الزامین کارخانه پهنان یکست، فعالیت ارزشمند و در تقدیر و تشکر اینجانب و سایر اصحاب بیست دیره و شرکت احداث صنعت و میانگرددستان می باشد.

بیاد بود و همکاری سازنده آن برادر گرامی و سایر همکاران محترم این لوح تقدیر تقدیم و استراخده مات شایسته آن شرکت محترم را در تحقق آرمانهای نظام مقدس جمهوری اسلامی ایران و سازمانکی مسکن و رفاه از خداوند منان مسلت دارم.

سید مرتضی سانی
مشاور مهندسی و زیرساخت
دیره و مدیر عامل شرکت احداث صنعت







کارخانجات صنایع سنگین

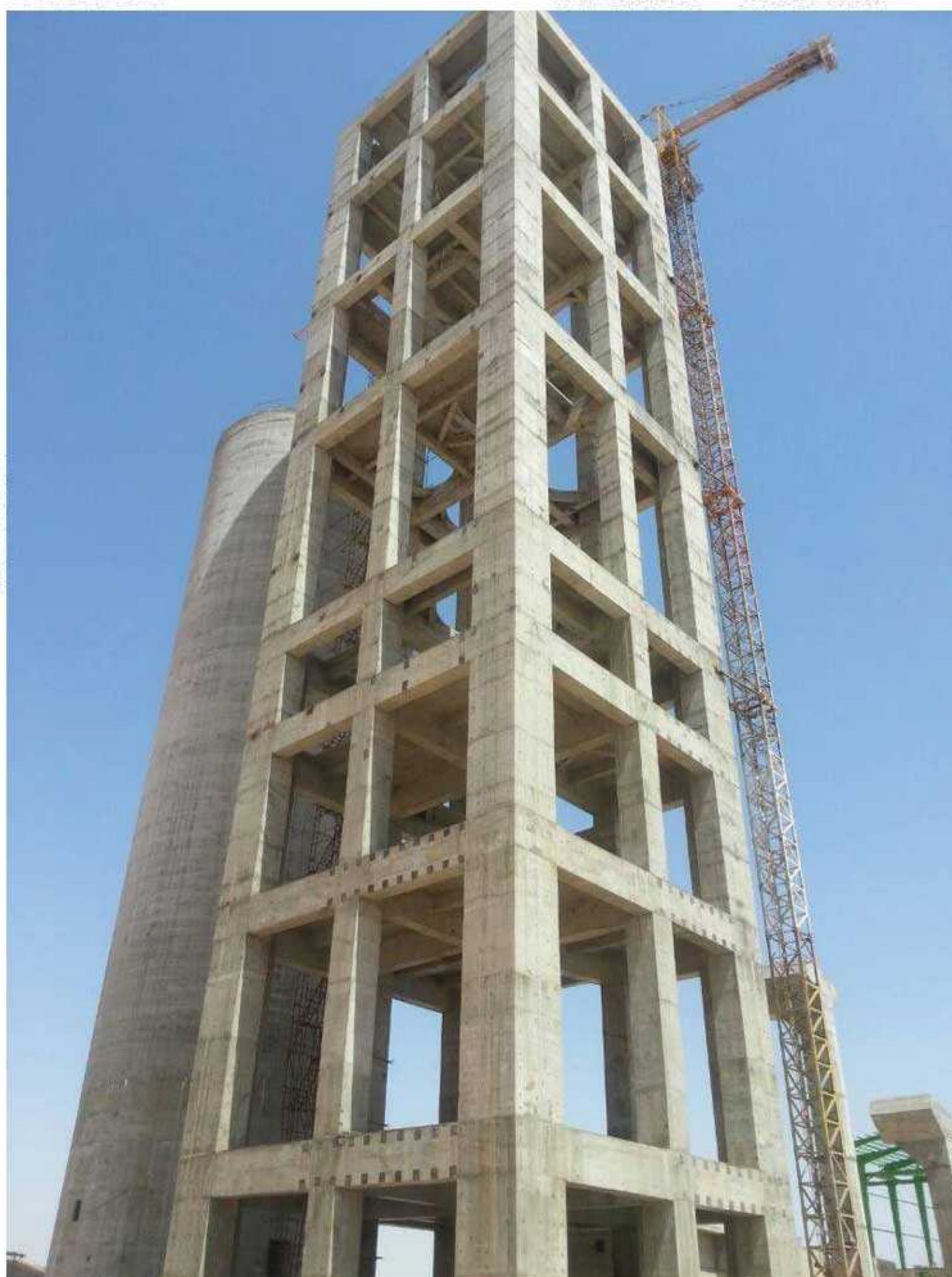


- کارخانه سیمان ارض العماره *
- کارخانه سیمان فارس *
- کارخانه سیمان مهرماکو *
- کارخانه سیمان کردستان *
- کارخانه سیمان دلیجان *
- کارخانه طرح توسعه سیمان سپاهان *
- کارخانه سیمان ساروج بوشهر *
- کارخانه طرح افزایش سیمان غرب (کرمانشاه) *
- کارخانه سیمان شهرکرد *
- کارخانه سیمان زنجان *
- کارخانه سیمان خاکستری ارومیه *
- کارخانه سیمان خوی *
- کارخانه سیمان زرین رفسنجان *
- کارخانه سیمان کاوان بوکان *
- کارخانه سیمان عمران آریا *
- کارخانه سیمان دهلران *
- کارخانه سیمان کیاسر *
- کارخانه سیمان استهبان *
- کارخانه سیمان سفید ارومیه *
- بهینه سازی کارخانه سیمان اصفهان *
- کارخانه سیمان سفید بنوید *
- طرح افزایش کارخانه سیمان شمال *
- کارخانه سیمان اکباتان *
- طرح توسعه کارخانه سیمان کردستان *
- کارخانه سیمان کاشان *
- (۲ عدد با ظرفیت هر کدام ۲۰۰۰۰ متر مکعب) مخازن ذخیره آب در جزیره کیش *

| | |
|-----------|---------------------------|
| نام پروژه | کارخانه سیمان ارض العماره |
| کارفرما | شرکت ارض العماره عراق |
| موقعیت | العماره-استان میسان عراق |
| ظرفیت | ۱۰۰ تن در ساعت |
| خدمات | فاز ۱، فاز ۲ و فاز ۳ |
| وضعیت | در حال اجرا |



| | |
|-----------|----------------------|
| نام پروژه | کارخانه سیمان فارس |
| کارفرما | شرکت سیمان فارس |
| موقعیت | خرامه |
| ظرفیت | ۳۳۰۰ تنی |
| خدمات | فاز ۱، فاز ۲ و فاز ۳ |
| وضعیت | در حال اجرا |



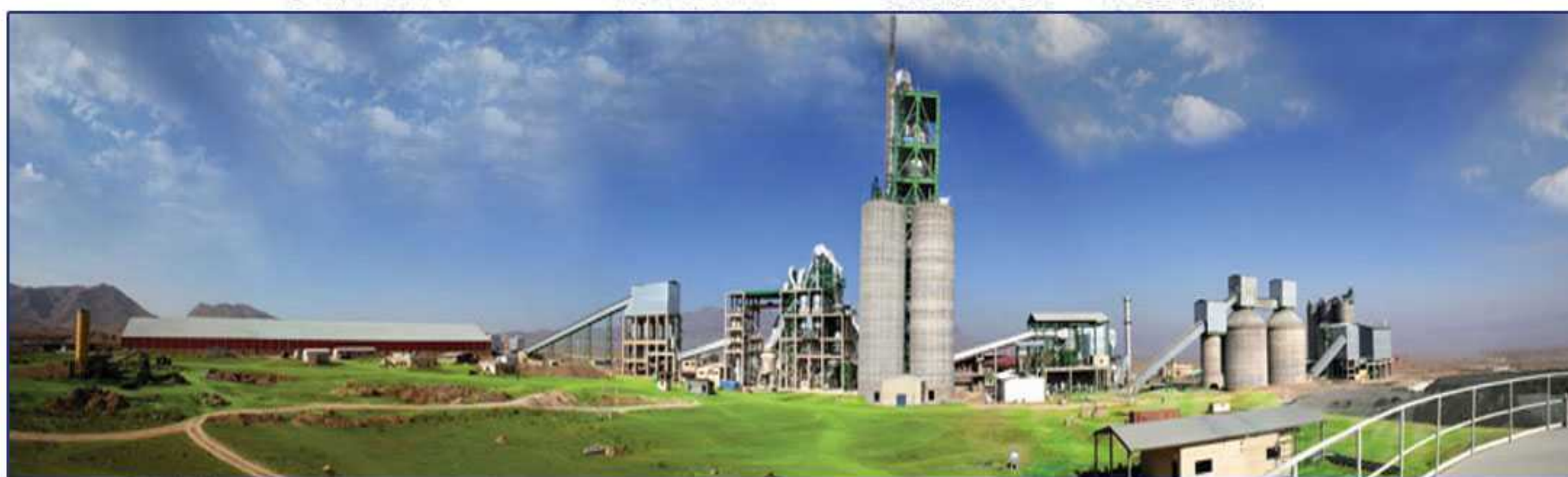
| | |
|-----------|-------------------------------|
| نام پروژه | کارخانه سیمان خاکستری مهرماکو |
| کارفرما | شرکت سیمان مهرماکو |
| موقعیت | ماکو |
| ظرفیت | ۲۵۰۰ تنی |
| خدمات | فاز ۱، فاز ۲ |
| وضعیت | در حال اجرا |



| | |
|-----------|--------------------------------------|
| نام پروژه | کارخانه توسعه خط تولید سیمان کردستان |
| کارفرما | شرکت سیمان کردستان |
| موقعیت | کردستان |
| ظرفیت | ۳۰۰۰ تنی |
| خدمات | فاز ۱، فاز ۲ و فاز ۳ |
| وضعیت | به بهره برداری رسیده. |



| | |
|-----------|------------------------|
| نام پروژه | کارخانه سیمان دلجان |
| کارفرما | شرکت سیمان عمران انارک |
| موقعیت | دلجان |
| ظرفیت | ۳۳۰۰ تنی |
| خدمات | فاز ۱، فاز ۲ و فاز ۳ |
| وضعیت | به بهره برداری رسیده. |





| | |
|-----------|-------------------------|
| نام پروژه | کارخانه سیمان شهرکرد |
| کارفرما | شرکت صنایع سیمان شهرکرد |
| موقعیت | شهرکرد |
| ظرفیت | ۳۳۰۰ تنی |
| خدمات | فاز ۱، فاز ۲ و فاز ۳ |
| وضعیت | به بهره برداری رسیده. |





| | |
|-----------|------------------------------|
| نام پروژه | کارخانه سیمان خاکستری ارومیه |
| کارفرما | شرکت سیمان خاکستری ارومیه |
| موقعیت | ارومیه |
| ظرفیت | ۳۳۰۰ تنی |
| خدمات | فاز ۱، فاز ۲ و فاز ۳ |
| وضعیت | به بهره برداری رسیده. |



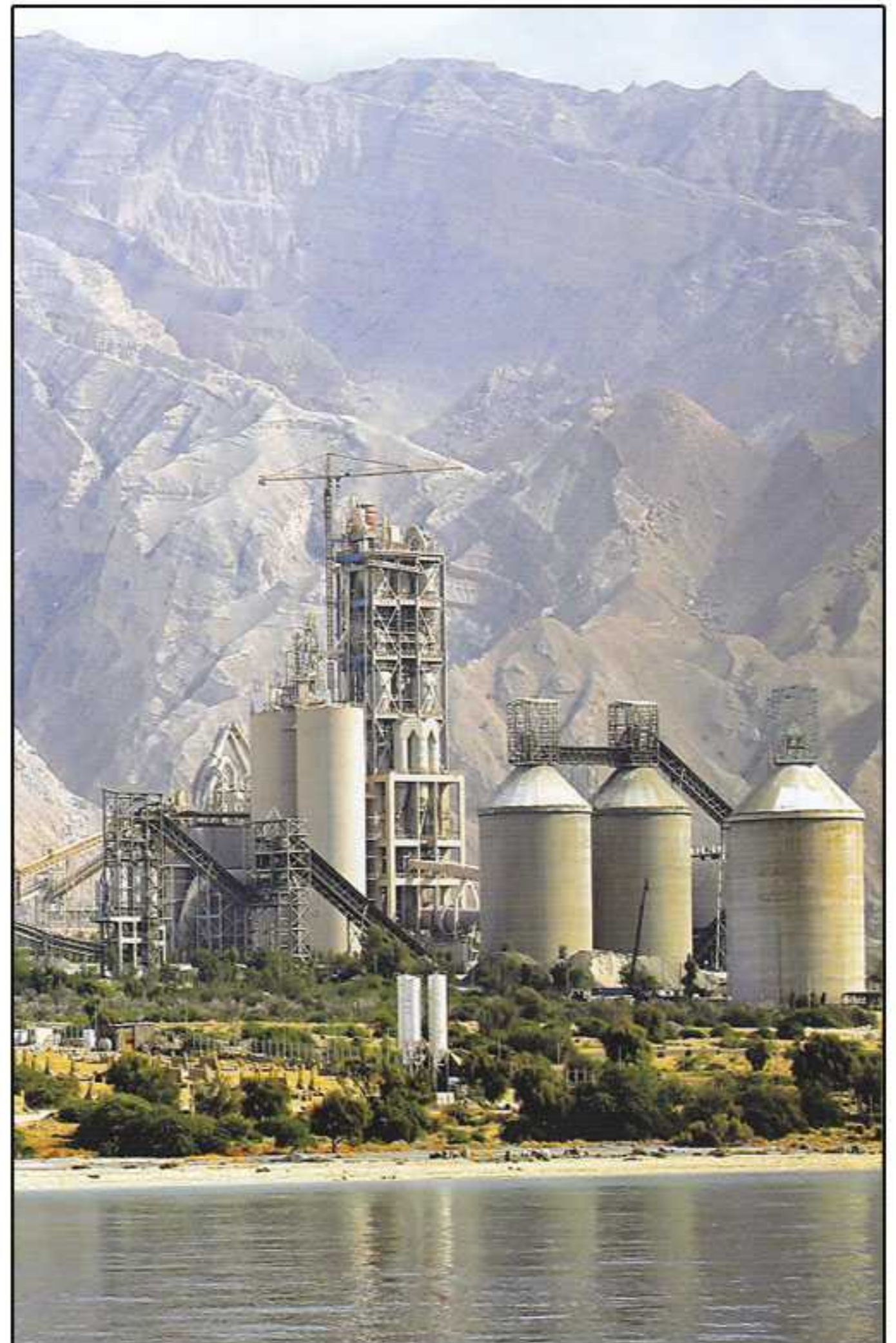
| | |
|-----------|---------------------------|
| نام پروژه | کارخانه سیمان سفید ارومیه |
| کارفرما | شرکت سیمان سفید ارومیه |
| موقعیت | ارومیه |
| ظرفیت | ۵۰۰ تنی |
| خدمات | فاز ۱، فاز ۲ و فاز ۳ |
| وضعیت | به بهره برداری رسیده. |



| | |
|-----------|--------------------------------|
| نام پروژه | طرح توسعه کارخانه سیمان سپاهان |
| کارفرما | شرکت سیمان سپاهان |
| موقعیت | اصفهان |
| ظرفیت | ۳۳۰۰ تنی |
| خدمات | فاز ۱، فاز ۲ و فاز ۳ |
| وضعیت | به بهره برداری رسیده. |

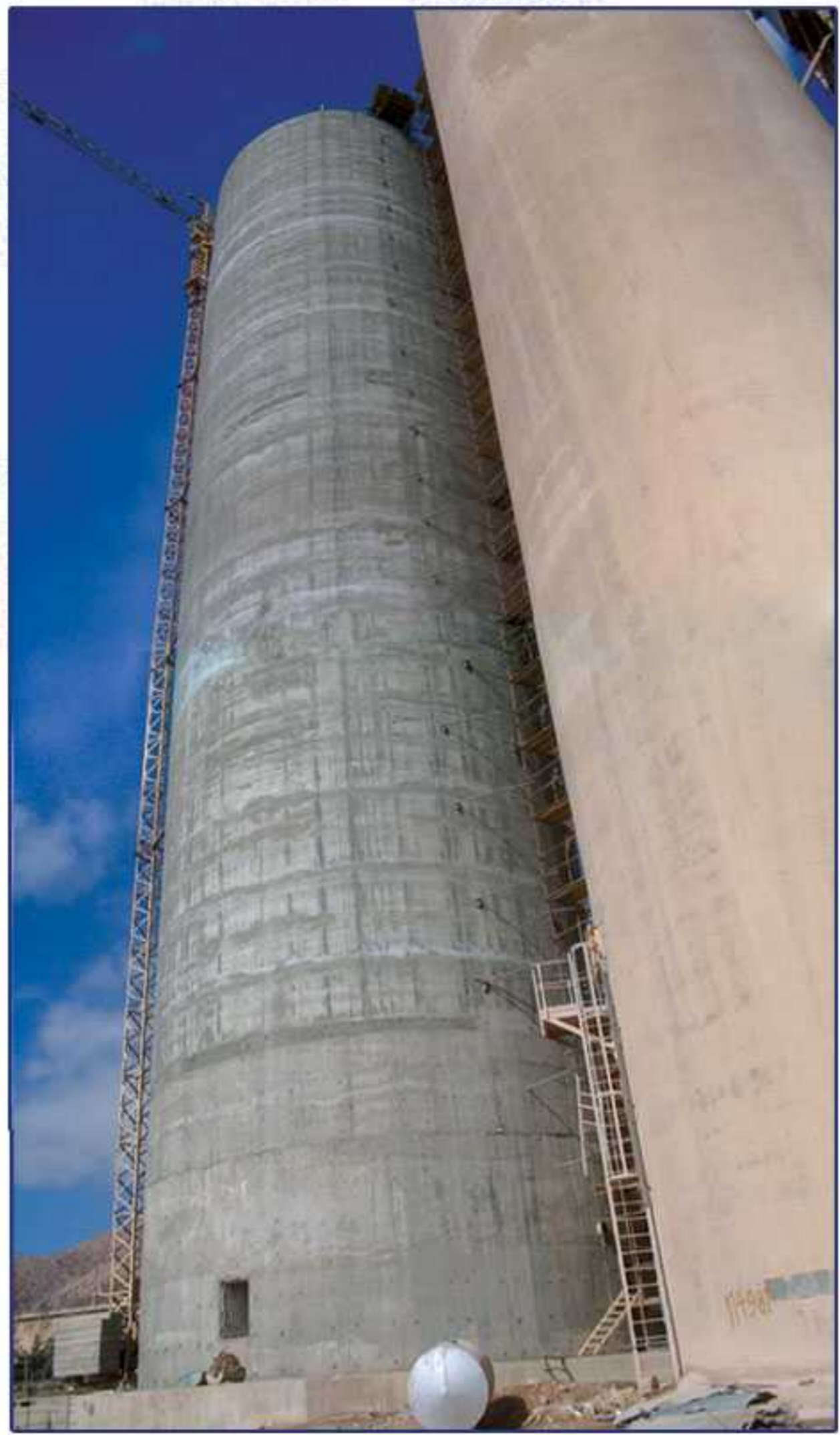


| | |
|-----------|-----------------------------------|
| نام پروژه | کارخانه سیمان ساروج بوشهر |
| کارفرما | شرکت بین المللی سیمان ساروج بوشهر |
| موقعیت | کنگان |
| ظرفیت | ۶۰۰۰ تنی |
| خدمات | فاز ۱، فاز ۲ و فاز ۳ |
| وضعیت | به بهره برداری رسیده. |

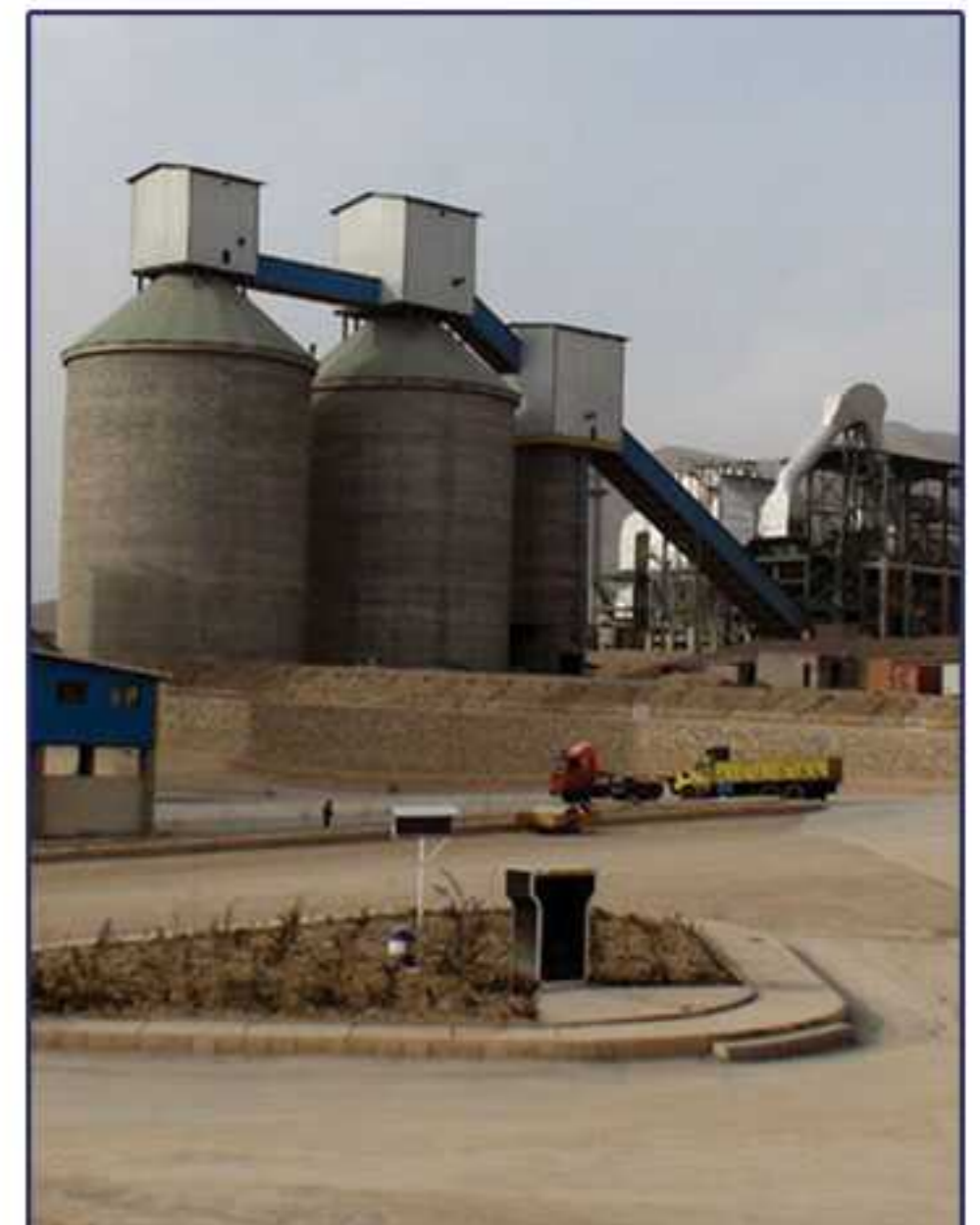


| | |
|-----------|------------------------------|
| نام پروژه | کارخانه طرح افزایش سیمان غرب |
| کارفرما | شرکت سیمان غرب |
| موقعیت | کرمانشاه |
| ظرفیت | از ۲۰۰۰ تنی به ۴۰۰۰ تنی |
| خدمات | فاز ۱، فاز ۲ و فاز ۳ |
| وضعیت | به اتمام رسیده |





| | |
|-----------------------|-----------|
| کارخانه سیمان خوی | نام پروژه |
| شرکت سیمان آذرآبادگان | کارفرما |
| خوی | موقعیت |
| ۳۳۰۰ تنی | ظرفیت |
| فاز ۱، فاز ۲ و فاز ۳ | خدمات |
| به بهره برداری رسیده. | وضعیت |





| | |
|-----------|---------------------------|
| نام پروژه | کارخانه سیمان کاوان بوکان |
| کارفرما | شرکت سیمان کاوان بوکان |
| موقعیت | بوکان |
| ظرفیت | ۴۰۰۰ تنی |
| خدمات | فاز ۱، فاز ۲ و فاز ۳ |
| وضعیت | به بهره برداری رسیده. |





| | |
|--------------------------|-----------|
| کارخانه سیمان عمران آریا | نام پروژه |
| شرکت سیمان عمران آریا | کارفرما |
| اندیمشک | موقعیت |
| ۳۵۰۰ تنی | ظرفیت |
| فاز ۱، فاز ۲ و فاز ۳ | خدمات |
| در حال اجرا | وضعیت |



| | |
|-----------|----------------------|
| نام پروژه | کارخانه سیمان دهلران |
| کارفرما | شرکت سیمان دهلران |
| موقعیت | دهلران |
| ظرفیت | ۳۳۰۰ تنی |
| خدمات | فاز ۱، فاز ۲ و فاز ۳ |
| وضعیت | در حال اجراء |



| | |
|-----------|-----------------------|
| نام پروژه | کارخانه سیمان کیاسر |
| کارفرما | شرکت سیمان کیاسر |
| موقعیت | کیاسر |
| ظرفیت | ۲۰۰۰ تنی |
| خدمات | فاز ۱، فاز ۲ |
| وضعیت | به بهره برداری رسیده. |



| | |
|-----------|----------------------------|
| نام پروژه | کارخانه سیمان زرین رفسنجان |
| کارفرما | شرکت سیمان زرین رفسنجان |
| موقعیت | رفسنجان |
| ظرفیت | ۸۵۰ تنی |
| خدمات | فاز ۱، فاز ۲ و فاز ۳ |
| وضعیت | به بهره برداری رسیده. |



| | |
|-----------|--------------------------|
| نام پروژه | کارخانه سیمان سفید بنوید |
| کارفرما | شرکت سیمان سفید بنوید |
| موقعیت | بنوید (نائین) |
| ظرفیت | ۵۰۰ تنی |
| خدمات | فاز ۱، فاز ۲ و فاز ۳ |
| وضعیت | به بهره برداری رسیده. |



| | |
|-----------|-----------------------|
| نام پروژه | کارخانه سیمان استهبان |
| کارفرما | شرکت سیمان استهبان |
| موقعیت | استهبان |
| ظرفیت | ۱۰۰۰ تنی |
| خدمات | فاز ۱، فاز ۲ و فاز ۳ |
| وضعیت | به بهره برداری رسیده. |



| | |
|-----------|-----------------------|
| نام پروژه | کارخانه سیمان کاشان |
| کارفرما | شرکت سیمان کویر کاشان |
| موقعیت | کاشان |
| ظرفیت | ۲۲۰۰ تنی |
| خدمات | فاز ۱، فاز ۲ و فاز ۳ |
| وضعیت | به بهره برداری رسیده. |



| | |
|-----------|-----------------------|
| نام پروژه | کارخانه سیمان زنجان |
| کارفرما | شرکت سیمان زنجان |
| موقعیت | زنجان |
| ظرفیت | ۲۲۰۰ تنی |
| خدمات | فاز ۱، فاز ۲ و فاز ۳ |
| وضعیت | به بهره برداری رسیده. |



| | |
|-----------------------|-----------|
| کارخانه سیمان اکباتان | نام پروژه |
| شرکت طراحی صنعتی | کارفرما |
| همدان | موقعیت |
| ۷۰۰ تنی | ظرفیت |
| فاز ۱، فاز ۲ و فاز ۳ | خدمات |
| به بهره برداری رسیده. | وضعیت |



| | |
|-----------|---------------------------------|
| نام پروژه | کارخانه بهینه سازی سیمان اصفهان |
| کارفرما | شرکت سیمان اصفهان |
| موقعیت | اصفهان |
| ظرفیت | ۴۰۰۰ تنی |
| خدمات | فاز ۱، فاز ۲ و فاز ۳ |
| وضعیت | به بهره برداری رسیده. |

| | |
|-----------|---------------------------------|
| نام پروژه | کارخانه طرح توسعه سیمان کردستان |
| کارفرما | شرکت سیمان کردستان |
| موقعیت | بیجار |
| ظرفیت | ۳۳۰۰ تنی |
| خدمات | فاز ۱، فاز ۲ و فاز ۳ |
| وضعیت | به بهره برداری رسیده. |

| | |
|-----------|-------------------------------|
| نام پروژه | کارخانه طرح افزایش سیمان شمال |
| کارفرما | شرکت سیمان شمال |
| موقعیت | جاده شمال |
| ظرفیت | از ۲۰۰۰ تنی به ۴۰۰۰ تنی |
| خدمات | فاز ۱، فاز ۲ و فاز ۳ |
| وضعیت | به بهره برداری رسیده. |



کارخانجات صنایع سبک



- ※ کارخانه شیر خشک نوزاد نستله
- ※ کارخانه غذای کودک تورنگ (مامانا)
- ※ کارخانه شیر پاستوریزه پگاه ارومیه
- ※ کارخانه شیر خشک پگاه شهرکرد
- ※ صنایع غذایی (سوسیسی کالباس) تهران
- ※ فراورده های لبنی گیلان شیر
- ※ مجتمع کارخانجات تولید لبنیات کرمان (تلیس)
- ※ کارخانه تولید مواد افزودنی بتن و رنگ صنعتی نامیکاران

| | |
|-----------|-----------------------------------|
| نام پروژه | کارخانه غذای کودک تورنگ (مامانا) |
| کارفرما | شرکت صنایع غذای کودک تورنگ |
| موقعیت | قزوین |
| متراژ | ۱۵۰۰۰ متر مربع |
| خدمات | فاز یک و دو و سه |
| وضعیت | در سال ۱۳۷۵ به بهره برداری رسید. |



| | |
|-----------|----------------------------------|
| نام پروژه | کارخانه شیر خشک نوزاد |
| کارفرما | شرکت نستله سوییس |
| موقعیت | قزوین |
| متراژ | ۱۳۰۰۰ متر مربع |
| خدمات | فاز یک و دو و سه |
| وضعیت | در سال ۱۳۸۳ به بهره برداری رسید. |



| | |
|-----------|--|
| نام پروژه | کارخانه شیر پاستوریزه پگاه ارومیه |
| کارفرما | شرکت شیر پاستوریزه پگاه آذربایجان غربی |
| موقعیت | ارومیه |
| متراز | ۳۰۰۰۰ مترمربع |
| خدمات | فاز یک و دو و سه |
| وضعیت | در سال ۱۳۸۵ به بهره برداری رسید. |





| | |
|----------------------------|-----------|
| کارخانه شیرخشک پگاه شهرکرد | نام پروژه |
| شرکت صنایع شیر پگاه | کارفرما |
| شهرکرد سال ۱۳۸۵ | موقعیت |
| ۳۵۰۰۰ متر مربع | مقراژ |
| فاز یک و دو و سه | خدمات |
| به بهره برداری رسیده. | وضعیت |





| | |
|-----------|--|
| نام پروژه | کارخانه تولید مواد افزودنی بتن و رنگ صنعتی نامیکاران |
| کارفرما | شرکت نامیکاران |
| موقعیت | قزوین |
| مقراژ | ۳۵۰۰۰ متر مربع |
| خدمات | فازیک و دو سه |
| وضعیت | در سال ۱۳۸۵ به بهره برداری رسید. |



ساختمان های اداری



- ※ ساختمان بانک صادرات سرپرستی منطقه ۱۶
- ※ مرکز پست مکانیزه شیراز
- ※ مرکز تجزیه مبادلات پستی اصفهان
- ※ ساختمان مرکزی مخابرات گیلان
- ※ مرکز تجزیه مبادلات پستی فرودگاه بین المللی امام خمینی
- ※ ساختمان مرکز مایکرو وویو بابل
- ※ شرکت مرکز مایکرو ویو همدان
- ※ ساختمان مرکزی و مرکز مطالعات و پژوهش های اداری سوهانک
- ※ ساختمان کنترل مرکزی کارخانه سیمان کویر کاشان
- ※ ساختمان های اداری و پشتیبانی کارخانه سیمان شهرکرد
- ※ مجتمع تجاری اداری کریم خان زند
- ※ ساختمان اداری پشتیبانی و کنترل مرکزی سیمان بنوید
- ※ ساختمانهای اداری ورفاهی و کنترل مرکزی کارخانه سیمان زنجان
- ※ مجموعه آموزشی مخابرات شیراز
- ※ ساختمان اداری مرکزی بانک صادرات ایران باخران
- ※ ساختمان مرکزی پست پشتاز
- ※ ساختمان مرکز منطقه ۱۴ پستی تهران
- ※ ساختمان اداره کل مخابرات استان هرمزگان
- ※ مجموعه آموزش مخابرات استان هرمزگان
- ※ ساختمان اداری مجتمع پتروشیمی خارک
- ※ ساختمانهای اداری ورفاهی و کنترل مرکزی کارخانه سیمان ساروج
- ※ ساختمان مرکزی مخابرات یزد

| | |
|-----------|--------------------------------------|
| نام پروژه | ساختمان بانک صادرات سرپرستی منطقه ۱۶ |
| کارفرما | بانک صادرات ایران |
| موقعیت | کرج |
| مقراژ | ۷۰۰۰ متر مربع |
| خدمات | فاز یک و دو و سه |
| وضعیت | سال ۱۳۷۱ به بهره برداری رسیده. |



| | |
|-----------|---------------------------------------|
| نام پروژه | مرکز تجزیه مبادلات پستی اصفهان |
| کارفرما | شرکت پست ایران |
| موقعیت | اصفهان |
| مقراژ | ۲۵۰۰۰ متر مربع |
| خدمات | فاز یک و دو و سه |
| وضعیت | در سال ۱۳۷۲ به بهره برداری رسیده است. |

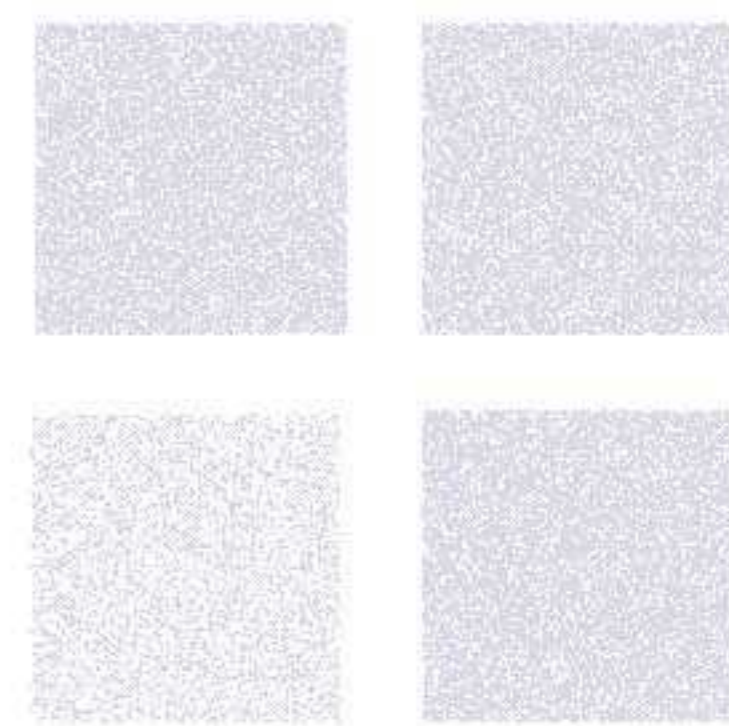
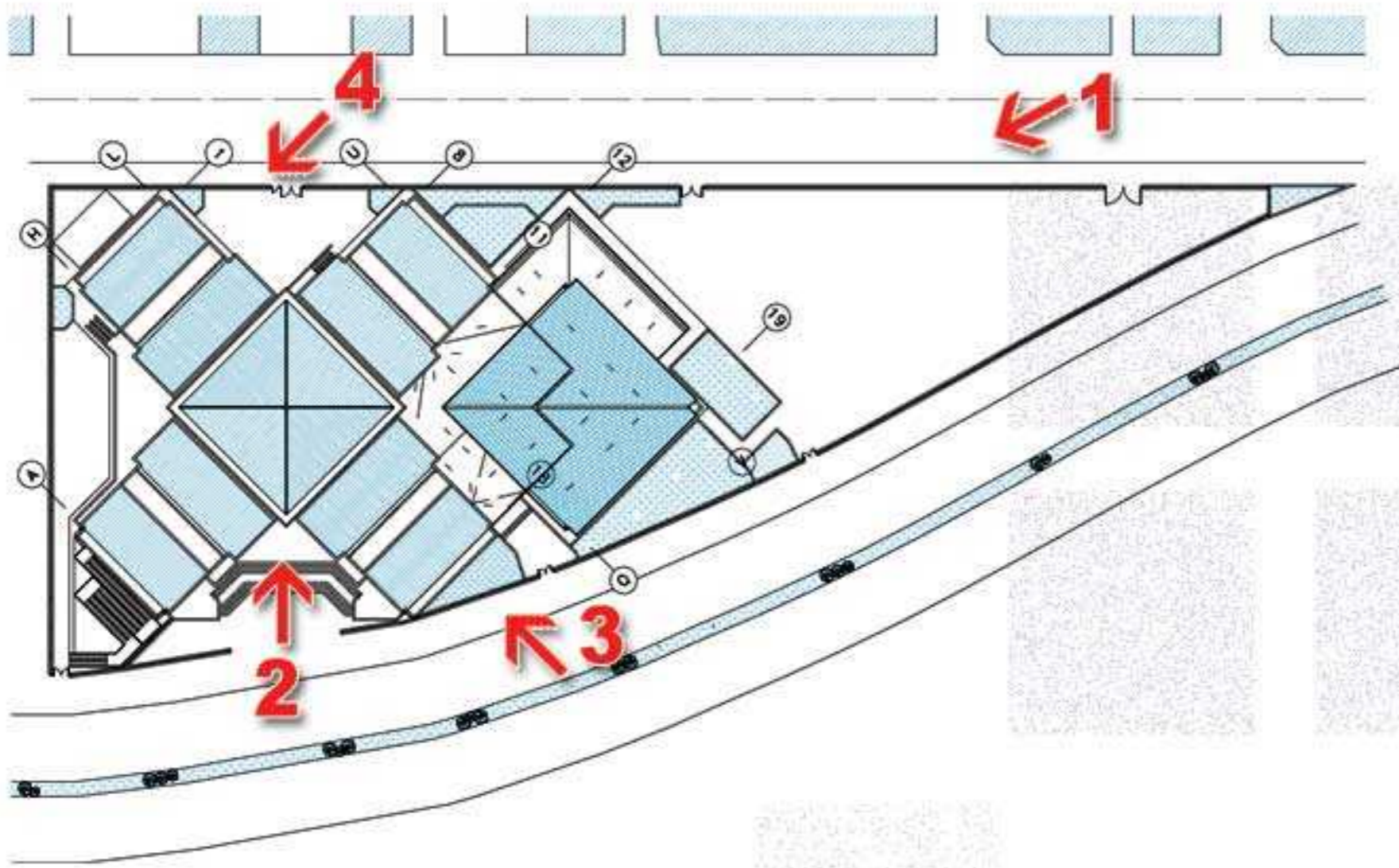


| | |
|-----------|---------------------------------------|
| نام پروژه | مرکز پست مکانیزه شیراز |
| کارفرما | شرکت پست ایران |
| موقعیت | شیراز |
| متراژ | ۲۵۰۰۰ متر مربع |
| خدمات | فاز یک و دو و سه |
| وضعیت | در سال ۱۳۷۵ به بهره برداری رسیده است. |



| | |
|-----------|-----------------------------|
| نام پروژه | ساختمان مرکزی مخابرات گیلان |
| کارفرما | شرکت مخابرات استان گیلان |
| موقعیت | رشت سال ۱۳۷۴ |
| مقراژ | ۱۶۰۰۰ متر مربع |
| خدمات | فاز یک و دو و سه |
| وضعیت | به بهره برداری رسیده. |





1



2



3



4

| | |
|-----------|---------------------------|
| نام پروژه | ساختمان مرکزی مخابرات یزد |
| کارفرما | شرکت مخابرات ایران |
| موقعیت | یزد سال ۱۳۸۵ |
| متراژ | ۱۱۰۰۰ مترمربع |
| خدمات | فاز یک و دو و سه |
| وضعیت | به بهره برداری رسیده |



ساختمان مرکزی مخابرات یزد



| | |
|-----------|---|
| نام پروژه | مرکز تجزیه مبادلات پستی فرودگاه بین المللی امام خمینی |
| کارفرما | شرکت پست ایران |
| موقعیت | تهران سال ۱۳۷۰ |
| متراژ | ۴۰۰۰۰ متر مربع |
| خدمات | فاز یک |
| وضعیت | متوقف شد |

| | |
|-----------|--------------------------------|
| نام پروژه | ساختمان مرکز مایکرو و ویو بابل |
| کارفرما | شرکت مخابرات ایران |
| موقعیت | بابل |
| متراژ | ۶۰۰۰ متر مربع |
| خدمات | فاز یک و دو و سه |
| وضعیت | به بهره برداری رسیده. |

| | |
|-----------|------------------------------|
| نام پروژه | شرکت مرکز مایکرو و ویو همدان |
| کارفرما | شرکت مخابرات ایران |
| موقعیت | همدان |
| متراژ | ۶۰۰۰ متر مربع |
| خدمات | فاز یک و دو و سه |
| وضعیت | به بهره برداری رسیده. |

| | |
|-----------|---|
| نام پروژه | ساختمان مرکزی و مرکز مطالعات و پژوهش های اداری سوهانک |
| کارفرما | شرکت سازمان امور اداری و استخدامی |
| موقعیت | تهران سال ۱۳۷۰ |
| متراژ | ۱۰۰۰۰۰ متر مربع |
| خدمات | فاز یک |
| وضعیت | متوقف شد |

| | |
|-----------|--|
| نام پروژه | ساختمان کنترل مرکزی کارخانه سیمان کویر کاشان |
| کارفرما | شرکت سیمان کویر کاسان |
| موقعیت | کاشان |
| متراژ | ۲۰۰۰ متر مربع |
| خدمات | فاز یک و دو و سه |
| وضعیت | در سال ۱۳۷۸ به بهره برداری رسیده است. |

| | |
|-----------|---|
| نام پروژه | ساختمان های اداری و پشتیبانی کارخانه سیمان شهرکرد |
| کارفرما | شرکت صنایع سیمان شهرکرد |
| موقعیت | شهرکرد |
| متراژ | ۱۰۰۰۰ متر مربع |
| خدمات | فاز یک و دو و سه |
| وضعیت | در سال ۱۳۸۲ به بهره برداری رسیده است. |

| | |
|-----------|--|
| نام پروژه | ساختمان اداری پشتیبانی و کنترل مرکزی سیمان بنوید |
| کارفرما | شرکت سیمان سفید بنوید |
| موقعیت | نایین |
| متراژ | ۷۰۰۰ متر مربع |
| خدمات | فاز یک و دو و سه |
| وضعیت | در سال ۱۳۷۹ به بهره برداری رسیده است. |

| | |
|-----------|---|
| نام پروژه | ساختمانهای اداری ورفاهی و کنترل مرکزی کارخانه سیمان زنجان |
| کارفرما | شرکت سیمان زنجان |
| موقعیت | زنجان |
| متراژ | ۶۰۰۰ متر مربع |
| خدمات | فاز یک و دو و سه |
| وضعیت | در سال ۱۳۸۰ به بهره برداری رسیده است. |

| | |
|-----------|-----------------------------|
| نام پروژه | مجموعه آموزشی مخابرات شیراز |
| کارفرما | شرکت مخابرات فارس |
| موقعیت | شیراز سال ۱۳۶۹ |
| متراژ | ۲۵۰۰۰ متر مربع |
| خدمات | فاز یک و دو و سه |
| وضعیت | اجراء و متوقف شد |

| | |
|-----------|---|
| نام پروژه | ساختمان اداری مرکزی بانک صادرات ایران باختران |
| کارفرما | بانک صادرات ایران |
| موقعیت | باختران سال ۱۳۶۳ |
| متراژ | ۶۰۰۰ متر مربع |
| خدمات | فاز یک و دو و سه |
| وضعیت | اجراء و متوقف شد |

| | |
|-----------|--------------------------|
| نام پروژه | ساختمان مرکزی پست پیشتاز |
| کارفرما | شرکت پست ایران |
| موقعیت | تهران سال ۱۳۷۲ |
| متراژ | ۲۲۰۰۰ متر مربع |
| خدمات | فاز یک و دو و سه |
| وضعیت | متوقف شد |

| | |
|-----------|----------------------------------|
| نام پروژه | ساختمان مرکز منطقه ۱۴ پستی تهران |
| کارفرما | شرکت پست ایران |
| موقعیت | تهران سال ۱۳۷۲ |
| متراژ | ۱۸۰۰۰ متر مربع |
| خدمات | فاز یک و دو |
| وضعیت | متوقف شد |

| | |
|-----------|--|
| نام پروژه | ساختمان اداره کل مخابرات استان هرمزگان |
| کارفرما | شرکت مخابرات ایران |
| موقعیت | بندرعباس سال ۱۳۷۰ |
| متراژ | ۱۲۰۰۰ متر مربع |
| خدمات | فاز یک و دو |
| وضعیت | خدمات فاز یک و دو به اتمام رسیده است. |

| | |
|-----------|---------------------------------------|
| نام پروژه | مجموعه آموزش مخابرات استان هرمزگان |
| کارفرما | شرکت مخابرات هرمزگان |
| موقعیت | بندرعباس |
| متراژ | ۲۰۰۰۰ متر مربع |
| خدمات | فاز یک و دو |
| وضعیت | در سال ۱۳۷۰ به بهره برداری رسیده است. |

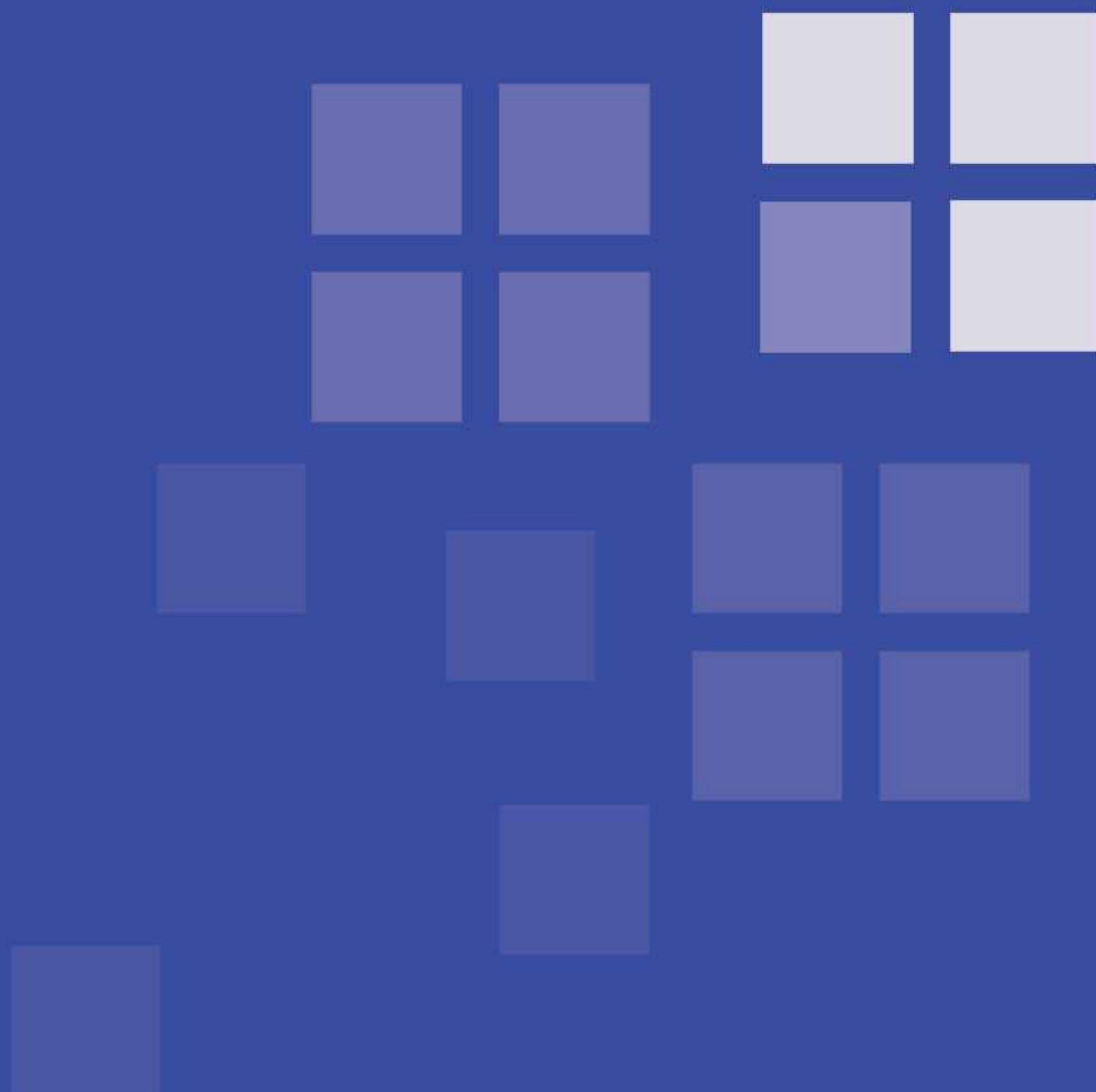
| | |
|-----------|--------------------------|
| نام پروژه | ساختمان مرکزی پست پیشتاز |
| کارفرما | شرکت پست ایران |
| موقعیت | تهران سال ۱۳۷۲ |
| متراژ | ۲۲۰۰۰ متر مربع |
| خدمات | فاز یک و دو و سه |
| وضعیت | فاز سه متوقف شد |

| | |
|-----------|---------------------------------------|
| نام پروژه | ساختمان اداری مجتمع پتروشیمی خارک |
| کارفرما | شرکت پتروشیمی خارک |
| موقعیت | جزیره خارک سال ۱۳۷۴ |
| متراژ | ۲۰۰۰ متر مربع |
| خدمات | فاز یک و دو |
| وضعیت | خدمات فاز یک و دو به اتمام رسیده است. |



مجتمع های رفاهی





- ※ مرکز رفاهی و باشگاه مخابرات استان فارس
- ※ مجموعه رفاهی ، ورزشی ، استخر و سونای پتروشیمی
- ※ مجتمع تجاری اداری ورزشی و هتل پارسیان
- ※ مجتمع فرهنگی ورزشی رفاهی وحیدیه

| | |
|-----------|--|
| نام پروژه | مرکز رفاهی و باشگاه مخابرات استان فارس |
| کارفرما | شرکت مخابرات فارس |
| موقعیت | شیراز |
| متراژ | ۱۲۰۰۰ متر مربع |
| خدمات | فاز یک و دو و سه |
| وضعیت | در سال ۱۳۷۵ به بهره برداری رسید |



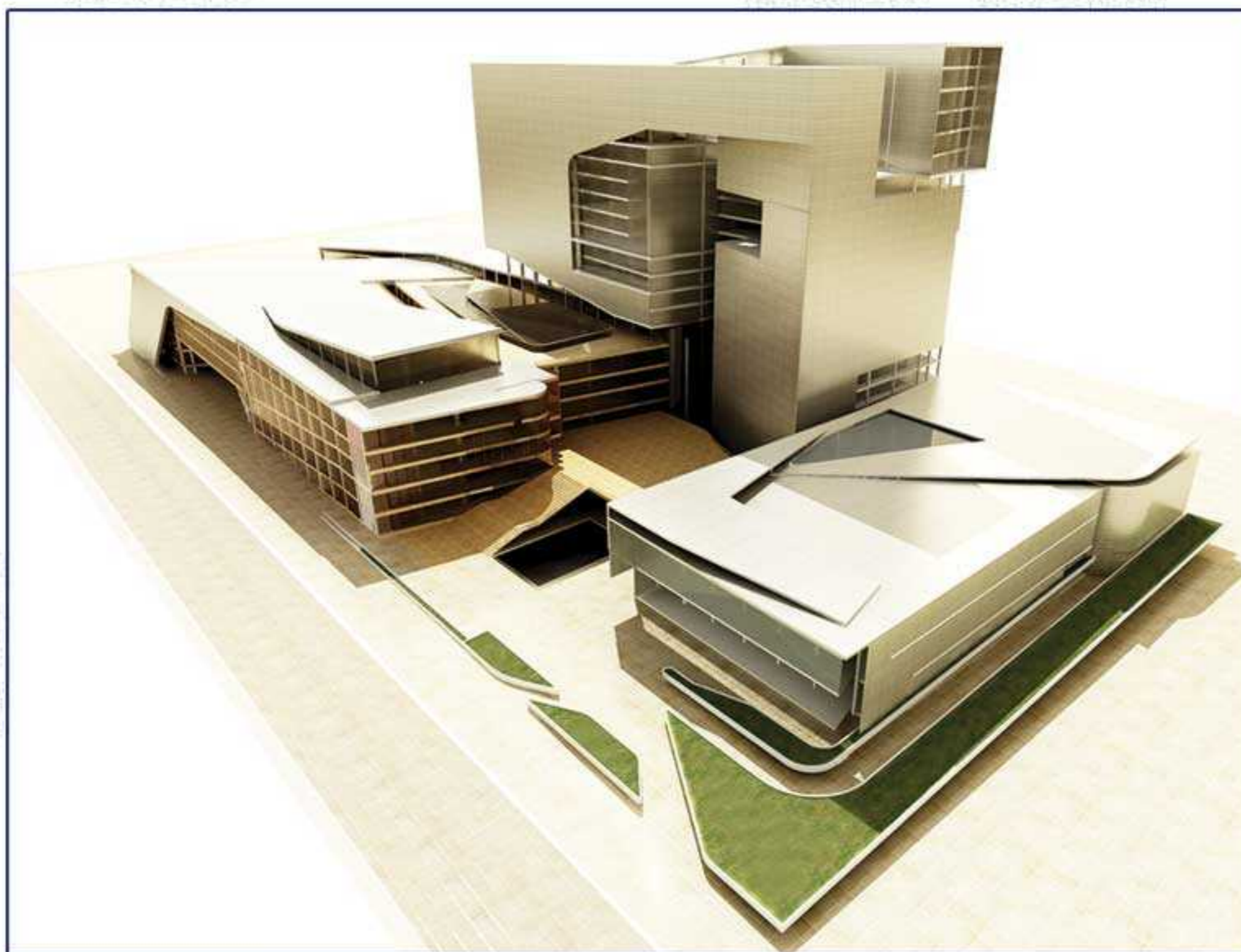
| | |
|-----------|-------------------------------------|
| نام پروژه | مجتمع فرهنگی، تفریحی، ورزشی و حیدیه |
| کارفرما | شهرداری منطقه ۸ |
| موقعیت | تهران |
| متراژ | ۱۰۵۸۵ متر مربع |
| خدمات | فاز یک و دو و سه |
| وضعیت | در حال اجرا |



| | |
|-----------|----------------------------|
| نام پروژه | مجتمع مسکونی پتروشیمی خارک |
| کارفرما | شرکت پتروشیمی خارک |
| موقعیت | جزیره خارک |
| متراژ | ۱۲۰۰۰ متر مربع |
| خدمات | فاز یک و دو و سه |
| وضعیت | به بهره برداری رسیده. |



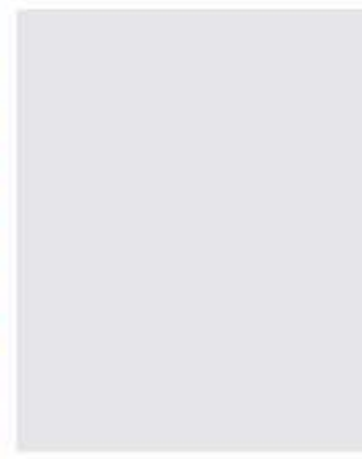
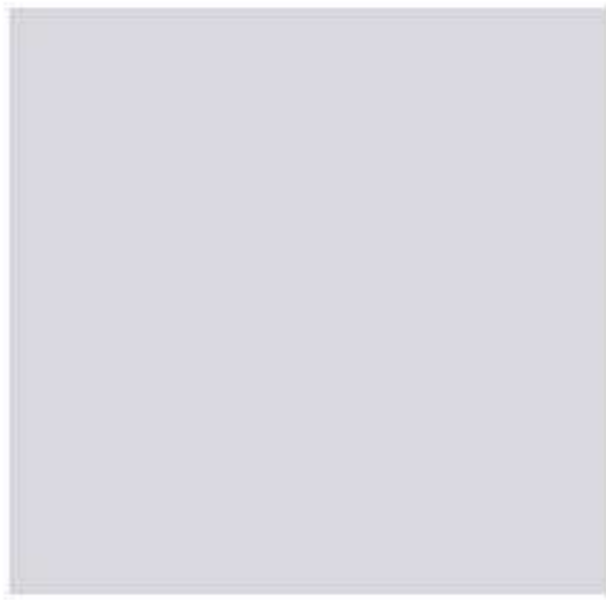
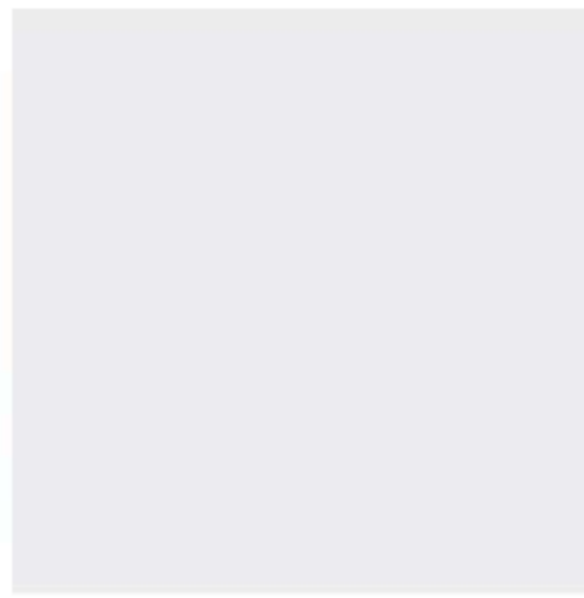
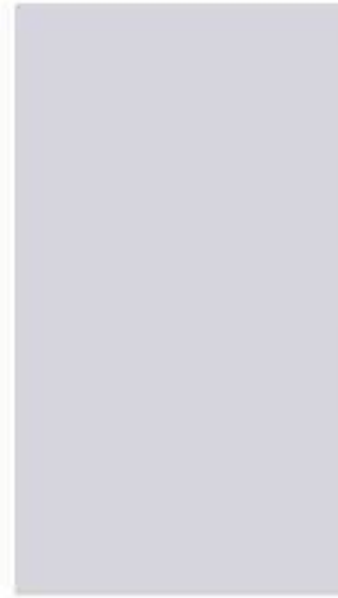
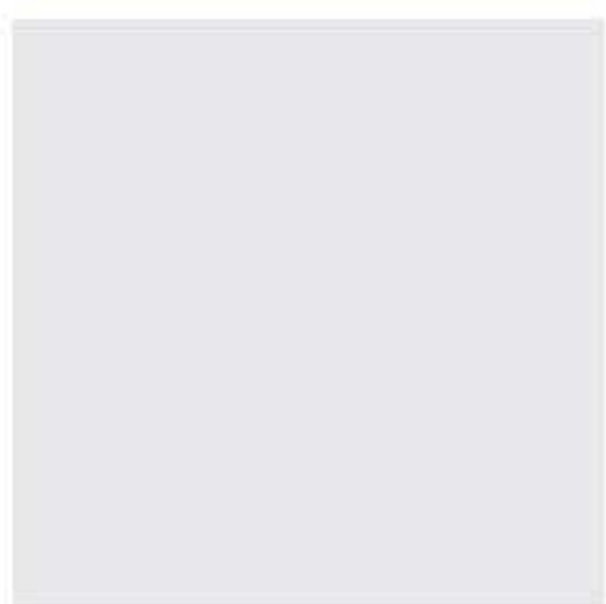
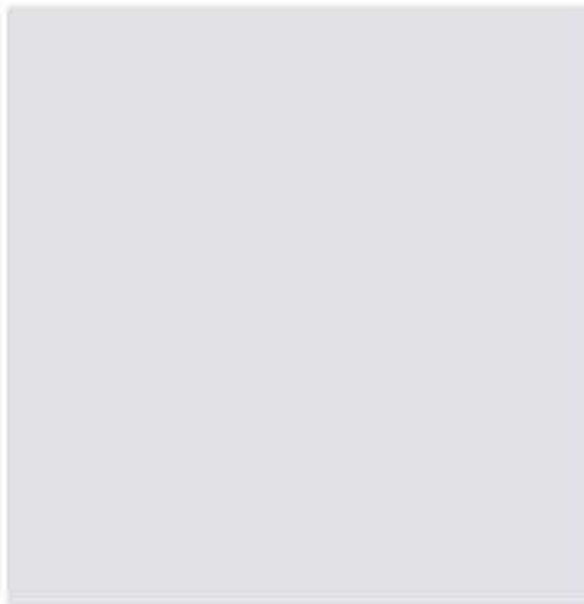
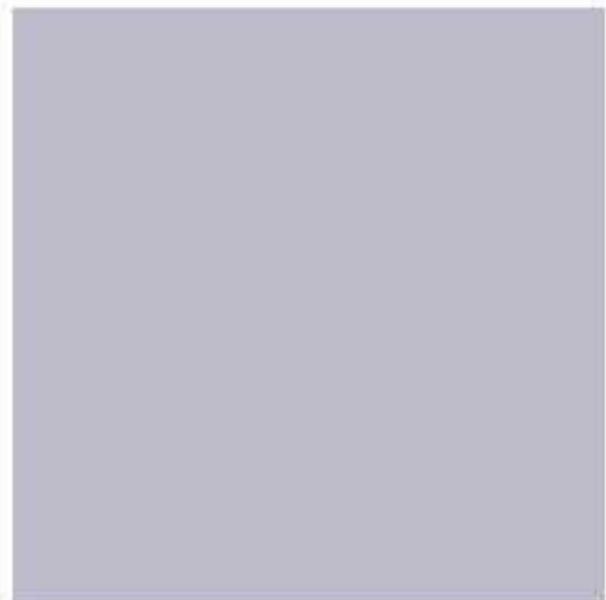
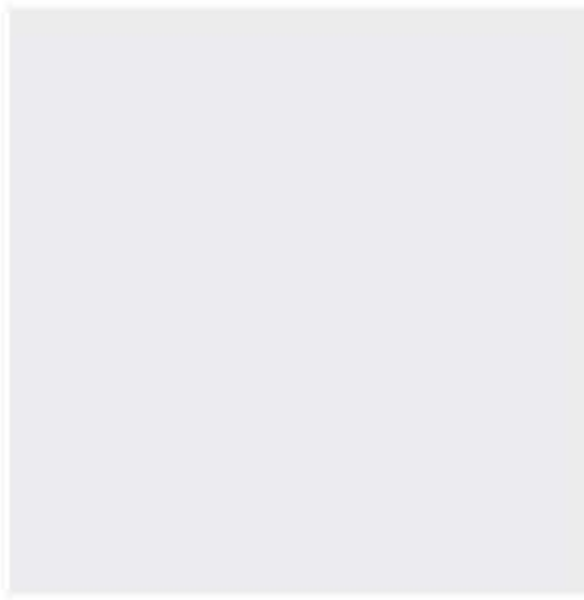
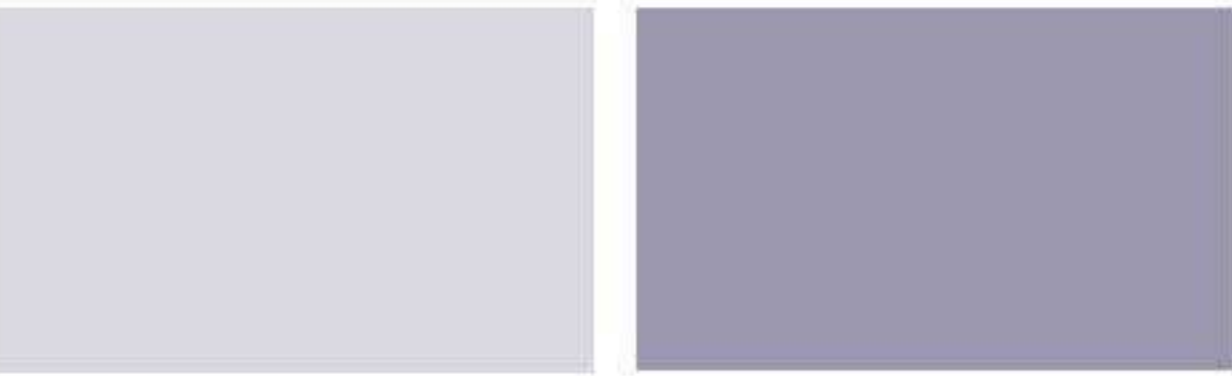
| | |
|-----------|---------------------------------------|
| نام پروژه | مجتمع اداری و تجاری و فرهنگی ورد آورد |
| کارفرما | شرکت توسعه ساختمانی پارسیان |
| موقعیت | تهران ، ورد آورد |
| متراژ | ۳۴۱۸۰۸ متر مربع |
| خدمات | فاز یک |
| وضعیت | متوقف شد |



| | |
|-----------|---------------------------------------|
| نام پروژه | مجتمع تجاری اداری ورزشی و هتل پارسیان |
| کارفرما | بانک پارسیان |
| موقعیت | تهران سال ۱۳۸۷ |
| متراژ | ۴۲۰۰۰۰ متر ربع |
| خدمات | فاز یک |
| وضعیت | متوقف شد |

| | |
|-----------|--------------------------------|
| نام پروژه | مجتمع تجاری اداری کریم خان زند |
| کارفرما | شرکت سازمان نوسازی تهران |
| موقعیت | تهران سال ۱۳۶۵ |
| متراژ | ۴۰۰۰۰ متر مربع |
| خدمات | فاز یک |
| وضعیت | متوقف شد |

| | |
|-----------|---|
| نام پروژه | مجموعه رفاهی ، ورزشی ، استخر و سونای پتروشیمی |
| کارفرما | شرکت پتروشیمی خارک |
| موقعیت | جزیره خارک سال ۱۳۷۲ |
| متراژ | ۵۰۰۰ متر مربع |
| خدمات | فاز یک و دو |
| وضعیت | خدمات فاز یک و دو به اتمام رسیده است. |



- * برج های مسکونی فاز دو بسنل
- * برج های مسکونی فاز یک بسنل
- * ساختمان مسکونی و مرکز بهره برداری قزوین
- * ساختمان های مسکونی و اداری شرکت حمل و نقل
- * مجتمع مسکونی بتروشمی خارک
- * مجتمع مسکونی معردي
- * مجتمع مسکونی سنو در قزوین
- * مجتمع مسکونی فرهنگیان شهرک اندیشه
- * مجتمع مسکونی ۹۶ واحدی شهر جدید بوند

| | |
|-----------|---------------------------------|
| نام پروژه | برج های مسکونی فاز یک پستل |
| کارفرما | شرکت تعاونی پستل |
| موقعیت | تهران |
| متراز | ۲۵۰۰۰ متر مربع |
| خدمات | فاز یک و دو و سه |
| وضعیت | در سال ۱۳۸۳ به بهره برداری رسید |



| | |
|-----------|---------------------------------|
| نام پروژه | برج های مسکونی فاز دو پستل |
| کارفرما | شرکت تعاونی پستل |
| موقعیت | تهران |
| متراژ | ۳۸۰۰۰ متر مربع |
| خدمات | فاز یک و دو و سه |
| وضعیت | در سال ۱۳۷۵ به بهره برداری رسید |



| | |
|-----------|---------------------------------------|
| نام پروژه | مجتمع مسکونی فرهنگیان شهرک اندیشه |
| کارفرما | شرکت تامین مسکن فرهنگیان |
| موقعیت | تبریز سال ۱۳۸۶ |
| متراز | ۳۸۰۰۰ متر مربع |
| خدمات | فاز یک و دو و سه |
| وضعیت | در سال ۱۳۹۰ به بهره برداری رسیده است. |



| | |
|-----------|----------------------------|
| نام پروژه | مجتمع مسکونی مینو در قزوین |
| کارفرما | شرکت تامین مسکن فرهنگیان |
| موقعیت | قزوین سال ۱۳۸۵ |
| متراز | ۴۰۰۰۰ متر مربع |
| خدمات | فاز یک و دو و سه |
| وضعیت | در حال اجراء |



مجتمع مسکونی ۹۶ واحدی شهر جدید پرند

| | |
|-----------|-------------------------------------|
| نام پروژه | مجتمع مسکونی ۹۶ واحدی شهر جدید پرند |
| کارفرما | شرکت تعاونی پست منطقه ۱۹ تهران |
| موقعیت | شهر پرند |
| متراژ | ۱۰۰۰ متر مربع |
| خدمات | فاز یک و دو و سه |
| وضعیت | به بهره برداری رسیده است. |



| | |
|-----------|---|
| نام پروژه | ساختمان مسکونی و مرکز بهره برداری قزوین |
| کارفرما | شرکت مخابرات ایران |
| موقعیت | قزوین سال ۱۳۷۱ |
| متراژ | ۹۰۰۰ متر مربع |
| خدمات | فاز یک و دو |
| وضعیت | در سال ۱۳۷۵ به بهره برداری رسیده است. |

| | |
|-----------|---|
| نام پروژه | ساختمان های مسکونی و اداری شرکت حمل و نقل |
| کارفرما | شرکت حمل و نقل |
| موقعیت | آستارا |
| متراژ | ۶۰۰۰ متر مربع |
| خدمات | فاز سه |
| وضعیت | در سال ۱۳۷۶ به بهره برداری رسیده است. |

| | |
|-----------|--|
| نام پروژه | مجتمع مسکونی مجردی |
| کارفرما | شرکت پتروشیمی خارک |
| موقعیت | جزیره خارک سال ۱۳۷۵ |
| متراژ | ۱۶۰۰۰ متر مربع |
| خدمات | فاز یک و دو |
| وضعیت | اجراء و حدود ۸۰۰۰ متر مربع به اتمام رسیده است. |



آدرس: تهران ، میرداماد، خیابان انوار (شنگرف سابق)، بن بست یکم، شماره ۲ طبقه دوم

کد پستی: ۱۵۴۹۶۳۵۸۱۴

تلفن: ۲۲۲۷۱۴۶۹ - ۲۲۲۲۸۷۶۳ - ۲۲۲۵۱۵۱۲

فاکس: ۲۲۲۲۹۸۶۰

وب سایت: www.Dahe.ir

ایمیل: info@Dahe.ir

